

CAMBIAMENTI CLIMATICI:

LA SICUREZZA DEL VOLONTARIO NELLE SITUAZIONI DI EMERGENZA



REAS, 4 ottobre 2019



Relatore: STEFANO FARINA

Vice Presidente AiFOS Protezione Civile

RSPSP SERVIZIO PREVENZIONE RISCHI PROTEZIONE CIVILE della Provincia Autonoma di Trento

Benvenuto

COME VORRESTI CHE SI COMPORTASSERO
I PARTECIPANTI AL TUO CORSO?

1



Spegnamo i telefoni,
i pc, i tablet... potremo
collegarci col mondo
esterno durante
la pausa

2

Rispettiamo la
segnaletica le regole
di sicurezza dell'ufficio



3

Usiamo un tono di
voce basso nei corridoi
e durante la pausa



4



Non entriamo e usciamo in
continuazione dall'aula,
potremmo perderci
momenti preziosi

5

Cerchiamo di essere
puntuali... qualcuno ci
sta aspettando!



6

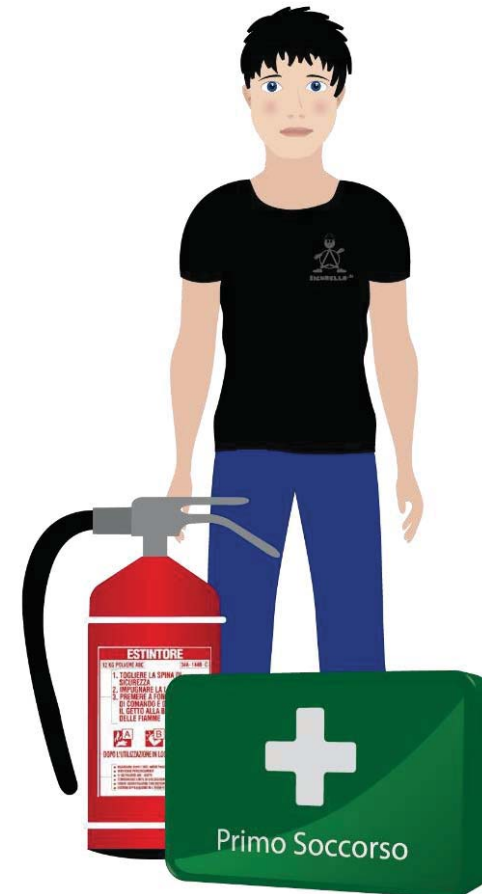


Lasciamo il nostro
posto in ordine e pulito,
domani lo troveremo
così!

Lo Staff AiFOS ringrazia

Durante gli eventi climatici avversi il volontario di protezione civile interviene in prima linea per ridurre gli effetti negativi causati dall'evento atmosferico al fine di mitigare i disagi per la popolazione.

Il cambiamento climatico a cui stiamo assistendo comporta una **rivisitazione delle procedure da adottare** al fine di tutelare la cittadinanza e **la sicurezza del volontario** sullo scenario di intervento.





I nuovi scenari legati ai fenomeni atmosferici avversi

- Come stanno mutando i rischi e come valutarli
- Le procedure da adottare per ridurre l'esposizione del volontario ai nuovi rischi
- Come gestire le strutture temporanee (gazebo, tende, ecc.) nell'ottica di eventi atmosferici avversi
- Perché è necessario rivedere alcune regole tecniche per eliminare l'insorgere di problemi







(C) Geometra Stefano Farina

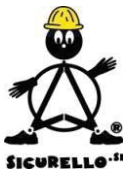


(C) Geometra Stefano Farina



EVENTI METEOROLOGICI ECCEZIONALI

- **forti temporali di breve durata** «*bombe d'acqua*»
- **anomalie termiche**, ovvero temperature anomale rispetto alla media stagionale, sia in riferimento a significative condizioni di freddo nei mesi invernali (gelate precoci o tardive rispetto alla stagione in corso) e di caldo nei mesi estivi
- **neviccate intense**
- **venti forti**
- **nebbie** (in zone «nuove»)
- **gelicidio**



- Come stanno mutando i rischi e come valutarli



- Come stanno mutando i rischi e come valutarli



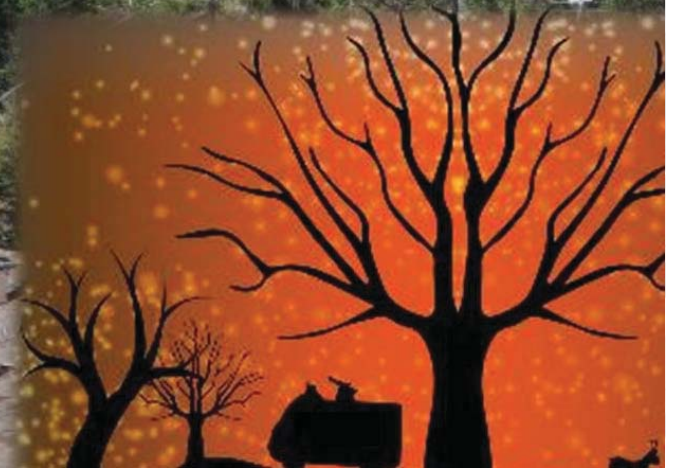
- Come stanno mutando i rischi e come valutarli



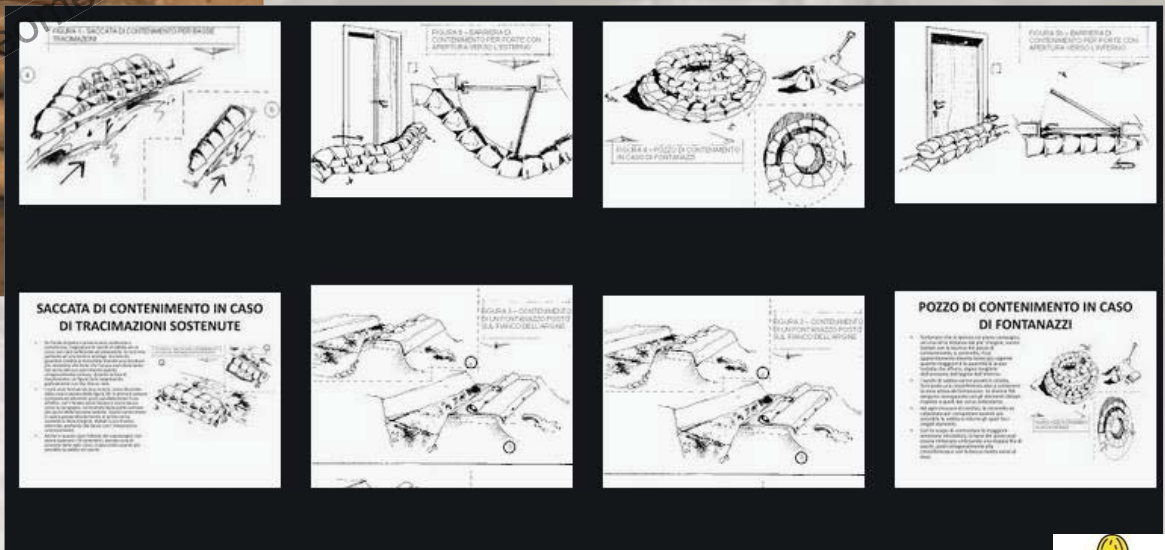
- Le procedure da adottare per ridurre l'esposizione del volontario ai nuovi rischi



- Le procedure da adottare per ridurre l'esposizione del volontario ai nuovi rischi



- Le procedure da adottare per ridurre l'esposizione del volontario ai nuovi rischi



- Le procedure da adottare per ridurre l'esposizione del volontario ai nuovi rischi



PROTEZIONE CIVILE



...

Quali procedure da adottare per ridurre l'esposizione del volontario ai nuovi rischi ?

Copyright Stefano Farina





Come gestire le strutture temporanee (gazebo, tende, ecc.) nell'ottica di eventi atmosferici avversi



(C) Geometra Stefano Farina

- Come gestire le strutture temporanee (gazebo, tende, ecc.) nell'ottica di eventi atmosferici avversi

(C)



- Come gestire le strutture temporanee (gazebo, tende, ecc.) nell'ottica di eventi atmosferici avversi

- Scelta del luogo di installazione
- Stabilità e corretto montaggio
- Zavorre
- Impianti elettrici
- Aperture
- Gestione emergenza

(c)

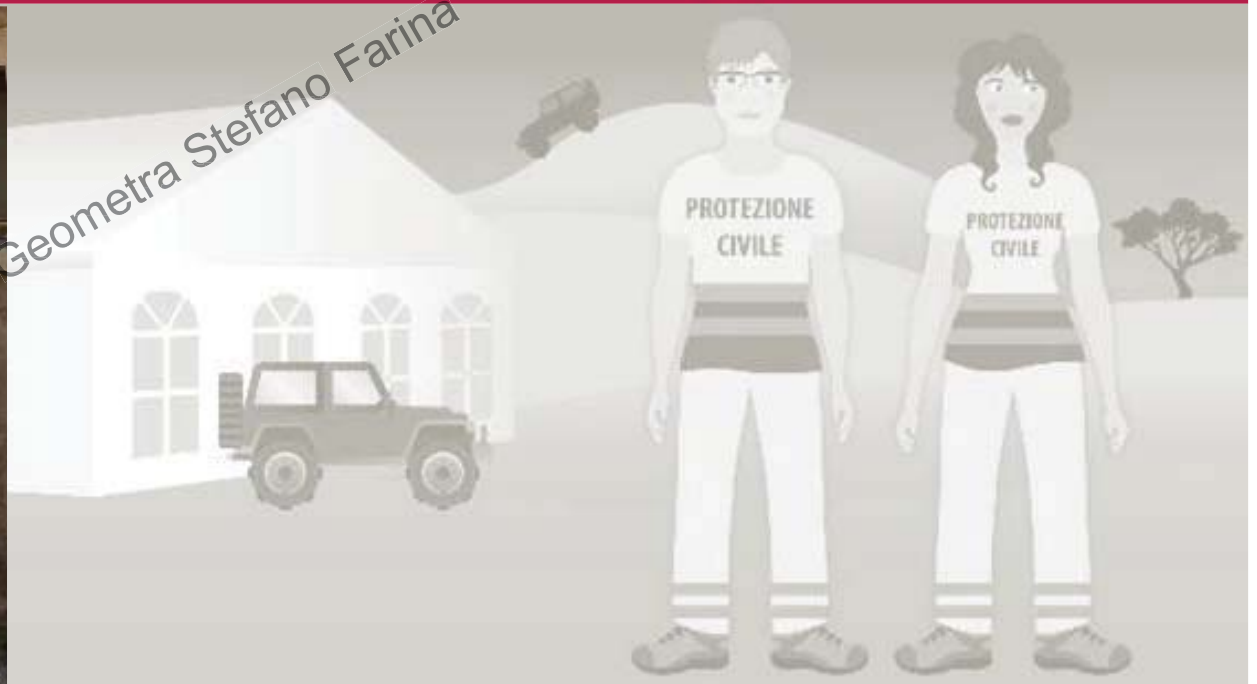
- Come gestire le strutture temporanee (gazebo, tende, ecc.) nell'ottica di eventi atmosferici avversi

Scelta del Luogo di Installazione



- Come gestire le strutture temporanee (gazebo, tende, ecc.) nell'ottica di eventi atmosferici avversi

Stabilità e Corretto Montaggio



- Come gestire le strutture temporanee (gazebo, tende, ecc.) nell'ottica di eventi atmosferici avversi

Zavorre

- Picchetti?
- Sacchetti?
- Manufatti in cemento?

Cosa ha previsto il produttore?



- Come gestire le strutture temporanee (gazebo, tende, ecc.) nell'ottica di eventi atmosferici avversi

Impianti Elettrici



- Come gestire le strutture temporanee (gazebo, tende, ecc.) nell'ottica di eventi atmosferici avversi

Aperture



- Come gestire le strutture temporanee (gazebo, tende, ecc.) nell'ottica di eventi atmosferici avversi

Gestione Emergenze



- Come gestire le strutture temporanee (gazebo, tende, ecc.) nell'ottica di eventi atmosferici avversi

Gestione Emergenze



Perché è necessario rivedere alcune regole
tecniche per eliminare l'insorgere di problemi?



Perché è necessario rivedere alcune regole
tecniche per eliminare l'insorgere di problemi?



(C) Geom. Stefano Farina



00 Copertina.jpg



0 2020.jpg



1 Gennaio.jpg



2 Febbraio.jpg



3 Marzo.jpg



4 Aprile.jpg



5 Maggio.jpg



6 Giugno.jpg



7 Luglio.jpg



8 Agosto.jpg



9 Settembre.jpg



10 Ottobre.jpg



11 Novembre.jpg



Grazie per
l'attenzione

AiFOS *Protezione
Civile*

